

# PERFECTA-T 32

## CENTRALA ALARMOWA

Centrale alarmowe z serii **PERFECTA-T** przeznaczone są do zabezpieczania małych i średnich obiektów, jak mieszkania, domy jednorodzinne, segmenty w szeregowcach, biura, małe firmy itp. Zapewniają ochronę zgodną z wymaganiami Grade 2 EN 50131.

System bazujący na centrali **PERFECTA-T 32** cechuje prosta konfiguracja oraz łatwa i intuicyjna obsługa. Służą do tego manipulatory. Możliwe jest także sterowanie za pomocą pilotów działających w paśmie częstotliwości 433 MHz (po dołączeniu do centrali modułu **INT-RX-S**).

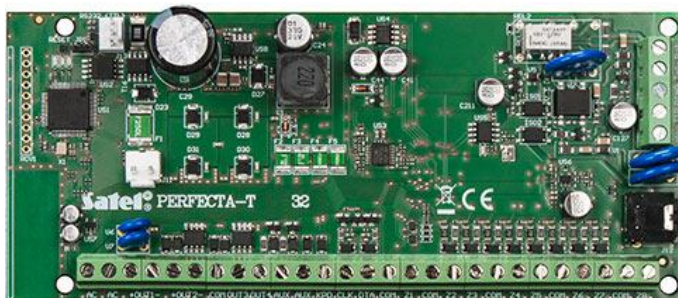
Wbudowany dialer telefoniczny PSTN może służyć do realizacji monitoringu zdarzeń (np. do stacji monitorującej agencji ochrony) oraz powiadamiania głosowego, a także weryfikacji audio (nasłuch dźwięków z chronionego obiektu).

Płyta elektroniki centrali wyposażona jest w 8 wejść i 4 wyjścia przewodowe. Ich liczbę można zwiększyć przez podłączenie modułów rozszerzeń: ekspanderów wejść **INT-E** i wyjść **INT-O** albo **INT-ORS**. Pozwala to rozbudowywać system, dołączając więcej czujek, sygnalizatorów, a nawet urządzeń wykonawczych (do sterowania bramą garażową, roletami, zraszczaczami ogrodowymi).

Centrala umożliwia podział systemu na dwie strefy, z wyborem trzech trybów czuwania (dzienny, nocny, pełny). Każde wejście może być przypisane do jednego lub obu dozorowanych obszarów.

Konfiguracja systemu może odbywać się w dwojaki sposób: z użyciem intuicyjnego programu **PERFECTA Soft** (z podłączonego kablem RS-232 (TTL) komputera) oraz przy pomocy manipulatora, przy wykorzystaniu sekwencji klawiszowych w menu serwisowym.

- zgodność z EN 50131 Grade 2
- od 8 do 32 wejść programowalnych przewodowych:
  - wybór konfiguracji: NO, NC, EOL, 2EOL/NO, 2EOL/NC
  - możliwość obsługi czujek roletowych i wibracyjnych
- od 4 do 12 wyjść programowalnych przewodowych
- 2 wyjścia zasilające na płycie głównej
- wbudowane moduły:
  - dialer telefoniczny PSTN (monitoring do stacji, powiadomienia głosowe)
  - głosowy (odtwarzanie komunikatów głosowych na potrzeby powiadamiania telefonicznego)
  - akustycznej weryfikacji alarmu (nasłuchiwanie dźwięków z obiektu)
- podział systemu na 2 strefy:
  - 3 tryby dozoru w każdej strefie
  - możliwość przypisania wejścia do dwóch stref
  - sterowanie przez użytkownika lub za pomocą timerów
- magistrała komunikacyjna do podłączania manipulatorów (**PRF-LCD**), modułów rozszerzeń (**INT-E**, **INT-O**, **INT-ORS**) i ekspandera obsługi pilotów 433 MHz (**INT-RX-S**)
- sterowanie systemem za pomocą:
  - manipulatorów **PRF-LCD** (do 4)
  - pilotów zdalnego sterowania działających w paśmie 433 MHz (do 15) – wymaga współpracy z modułem **INT-RX-S**
- możliwość aktualizacji oprogramowania (firmware)
- hasła:
  - 15 haseł użytkowników
  - 1 hasło serwisowe
- edycja nazw (użytkowników, stref, wejść, wyjść i modułów) ułatwiająca sterowanie systemem i jego nadzór



- timery:
  - 8 timerów z możliwością ustawienia wyjątków
- pamięć 3584 zdarzeń
- automatyczna diagnostyka podstawowych komponentów systemu
- wbudowany zasilacz impulsowy:
  - zabezpieczenie przeciwprzeciążeniowe
  - zabezpieczenie przez całkowitym rozładowaniem akumulatora
  - regulacja prądu ładowania akumulatora
- programowanie ustawień centrali:
  - manipulator
  - komputer z zainstalowanym programem **PERFECTA Soft**, podłączony do portu RS-232 (TTL) centrali

**DANE TECHNICZNE**

|  |                   |
|--|-------------------|
| Komunikaty głosowe                             | 16                |
| Pamięć zdarzeń                                 | 3584              |
| Strefy   | 2                 |
| Timery   | 8                 |
| Wymiary płytki elektroniki                     | 160 x 68 mm       |
| Zakres temperatur pracy                        | -10...+55 °C      |
| Napięcie zasilania (±15%)                      | 18 V AC, 50-60 Hz |
| Pobór prądu w stanie gotowości                 | 100 mA            |
| Maksymalny pobór prądu                         | 160 mA            |
| Masa   | 100 g             |
| Maksymalna wilgotność                          | 93±3%             |
| Pobór prądu z akumulatora – w stanie gotowości | 90 mA             |
| Napięcie zgłoszenia awarii akumulatora (±10%)  | 11 V              |
| Napięcie odcięcia akumulatora (±10%)           | 10,5 V            |
| Klasa środowiskowa wg EN50130-5                | II                |
| Maksymalny pobór prądu z akumulatora           | 130 mA            |
| Wejścia przewodowe programowalne               | 8                 |
| Maksymalna liczba wejść programowalnych        | 32                |
| Wyjścia przewodowe programowalne               | 4                 |
| Maksymalna liczba wyjść programowalnych        | 16                |
| Wyjścia zasilające                             | 2                 |
| Magistrale komunikacyjne                       | 1                 |
| Manipulatory                                   | do 4              |
| Stopień zabezpieczenia wg EN 50131             | Grade 2           |
| Zalecany transformator                         | 40 VA             |
| Użytkownicy                                    | 15                |
| Wyjście KPD                                    | 500 mA / 12 V DC  |
| Zakres napięć wyjściowych                      | 10,5 V...14 V DC  |
| Prąd ładowania akumulatora                     | 500 mA            |
| Napięcie wyjściowe zasilacza                   | 12 V DC ±15%      |
| Numery telefonów do powiadamiania              | 8                 |
| Prąd wyjściowy zasilacza                       | 2 A               |
| Wyjścia programowalne niskoprądowe             | 25 mA / 12 V DC   |
| Wyjścia programowalne wysokoprądowe            | 1000 mA / 12 V DC |
| Wyjście AUX                                    | 500 mA / 12 V DC  |